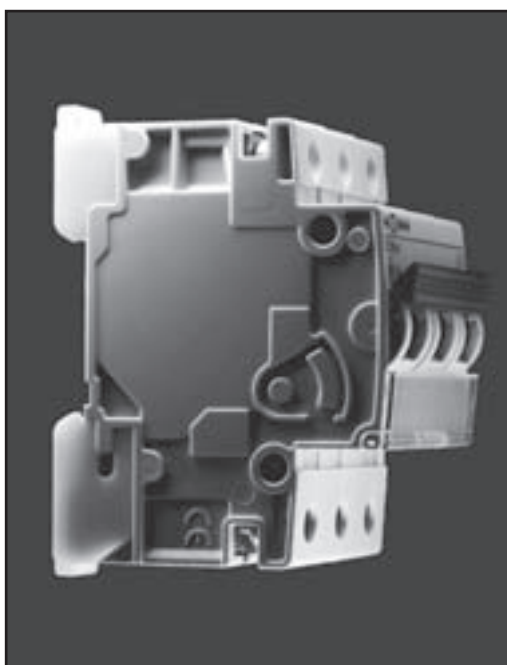


Sicherheit für Ihr Zuhause

Zeitgemäße Elektroinstallation
von ABL SURSUM





Ist Ihre Elektroinstallation auf dem neuesten Stand?

In den letzten 50 Jahren hat sich der private Stromverbrauch in Deutschland mehr als verfünffacht. Damit stieg auch die durchschnittliche Belastung der installierten Leitungen.

Weil wir immer mehr Elektrogeräte verwenden, werden die damit verbundenen Gefahren häufig übersehen. Defekte Geräte, Stecker oder Leitungen sind für die meisten Haus- und Wohnungsbrände verantwortlich. Auch die Gefahr einen tödlichen Stromschlag zu erleiden wird meist unterschätzt.

Leider halten viele Haus- und Wohnungsbesitzer eine funktionsfähige Elektroinstallation für selbstverständlich – aber genügt Ihre weitgehend *unsichtbare* Elektroinstallation noch den heutigen Anforderungen?

Bietet sie ausreichend Schutz vor Brand und Unfällen?



ABL SURSUM, Pionier in der Schutzschalttechnik mit 100-jähriger Erfahrung, bietet ein lückenloses Produktortiment von Leitungsschutzschaltern und Fehlerstromschutzschaltern an.

- Schutzschalter von ABL SURSUM bieten optimale Sicherheit vor Stromschlag oder Brand. Sie bestehen aus hochwertigen Bauteilen *made in Germany*.
- Sie sind kompakt, schnell und einfach einzubauen und extrem langlebig.
- Mit „pictoplan“ bietet ABL SURSUM ein professionelles Beschriftungssystem für Schaltgeräte.
- Sicherheit im Doppelpack – Planen Sie Ihre Elektroinstallation von Anfang an mit Schutzschaltern von ABL SURSUM.

**Die „richtigen“ Sicherungen –
das A&O für Ihre Sicherheit**



Leitungsschutzschalter von ABL SURSUM: Sicherheit für Ihr Zuhause

Bei dem kleinen Bauteil, das als *Sicherung* bezeichnet wird, handelt es sich um den Leitungsschutzschalter (LS-Schalter). Er dient in erster Linie dem Schutz der installierten Leitungen und dem Schutz vor Kurzschluß. Grundsätzlich wird jeder Stromkreis mit einem LS-Schalter abgesichert.

Wenn zu viele leistungsstarke Elektrogeräte gleichzeitig betrieben werden, kann dies zu einer Überlastung und Beschädigung der Leitungen und zum Defekt der angeschlossenen Geräte führen.



LS-Schalter von ABL SURSUM unterbrechen bei einer Überlastung des Stromkreises und bei Einsatz eines defekten Gerätes den Stromfluss automatisch, schnell und zuverlässig.

Ein LS-Schalter ist vergleichbar mit einem Wasserhahn, der im Fall von zu hohem Wasserdruck auf einen angeschlossenen Schlauch die Wasserzufuhr unterbricht.

Leitungsschutzschalter – wie funktioniert das?



Fehlerstromschutzschalter von ABL SURSUM: Ein unscheinbarer Lebensretter

Als zusätzliche Sicherheit sind heute in jeder Elektroinstallation Fehlerstromschutzschalter (FI-Schutzschalter) vorgeschrieben. Diese schützen Sie vor tödlichen Stromschlägen und Bränden.

Gerät ein Mensch durch Berühren eines defekten Gerätes, einen Unfall oder den „Fön in der Badewanne“ mit elektrischem Strom in Kontakt, unterbricht der FI-Schutzschalter in kürzester Zeit den Stromfluss – und kann dadurch Leben retten!



Besonders groß ist die Gefahr überall dort, wo viele Elektrogeräte benutzt werden (Küche, Hobbyraum), wo Kinder mit Strom in Berührung kommen könnten und in allen Feuchträumen (Bad, Waschküche).

Ein FI-Schutzschalter ist vergleichbar mit einem Wasserhahn, der bei einem Leck in einem angeschlossenen Schlauch die Wasserzufuhr unterbricht.

Die Verwendung von FI-Schutzschaltern ist inzwischen bei grundlegenden Modernisierungsarbeiten und bei der Elektro-Neuinstallation gesetzlich vorgeschrieben. FI-Schutzschalter sind außerdem in jeder Elektroinstallation nachrüstbar.

FI-Schutzschalter – Schutz für Sie und Ihre Familie

Hausinstallation noch „up to date“?

Vielleicht entspricht Ihre Elektroinstallation auch nicht mehr den heutigen Anforderungen? Lassen Sie deshalb Ihre Haus- bzw. Wohnungsinstallation von einer Elektrofachkraft überprüfen.

Ihr Elektroinstallateur plant und realisiert Ihre individuelle Installation, ob beim Neubau oder bei einer Renovierung.

Er berät Sie ebenfalls zum nachträglichen Einbau unserer Schutzschalttechnik.

Sicherungen von ABL SURSUM bieten Ihnen und Ihrer Familie umfassende Sicherheit.



Ein Service von

ABL SURSUM
Bayerische Elektrozubehör
GmbH & Co. KG
www.abl-sursum.com

